

说明

- 1、本图图例执行CJJ/T130-2009标准。
- 2、调压柜设计压力为0.4MPa，工况：P1=0.2~0.4MPa，P2=0.2~0.4MPa，Q=640Nm³/h。工作介质为净化天然气。
- 3、接管方式：下进下出。
- 4、流量计采用垂直安装方式，且气流方向自上而下，流量计安装前后直管段要求：前直管段2DN，后直管段1DN。
- 5、计量柜内管道连接两个焊缝之间的距离不得小于150mm。
- 6、计量柜基础根据计量柜尺寸制作。

图例



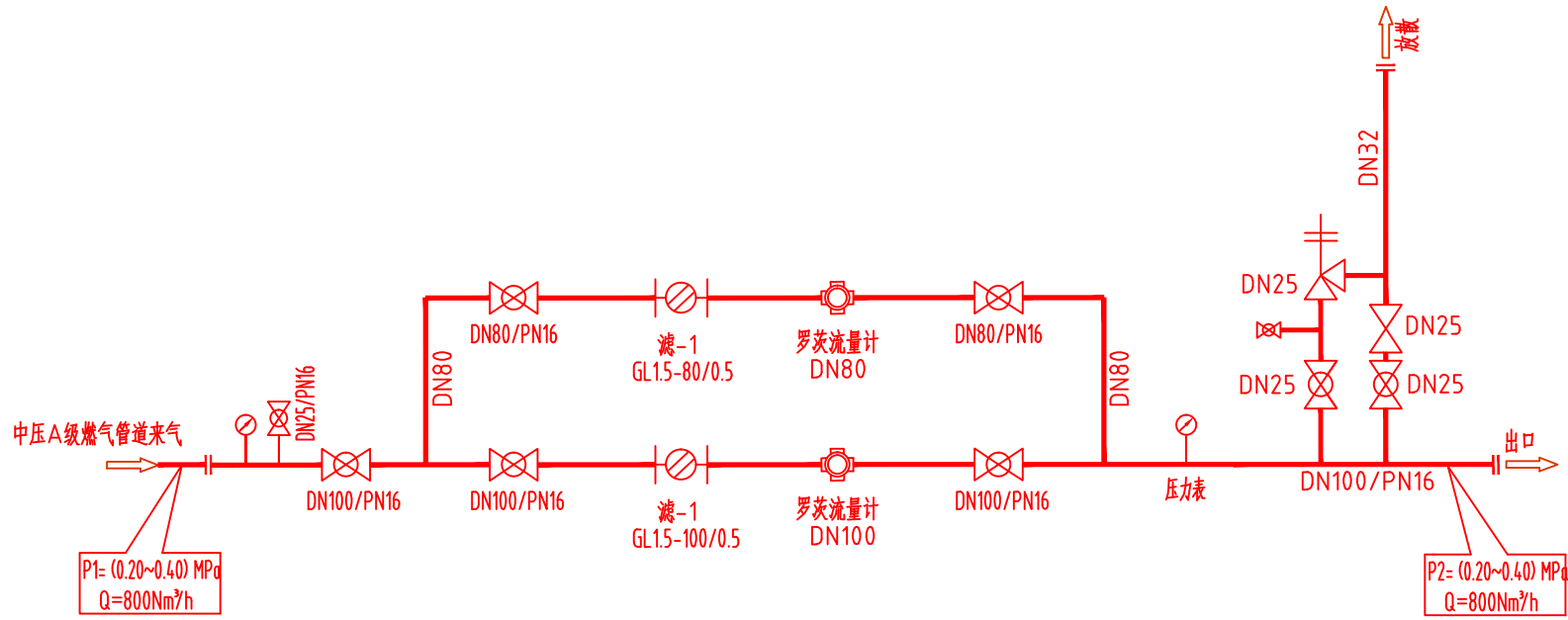
信息产业电子第十一设计研究院
科技工程股份有限公司
The 11th Electronics Design & Research Institute
Scientific and Technological Engineering Corporation Ltd.
No. 281, Shuanglin Rd, Xindao Avenue, Chengde, China
P.C.: 310021

建设单位: 青川县建设发展集团有限公司

项目名称: 青川县乡镇天然气利用工程 (一期)

计量柜 (RX640) 工艺流程图

设计 Designed By	任志远	审核 Reviewed By	王运芬	项目负责人 Project Director	胡保华	项目号 Project No.	2021-02A设-70X	专业 Discipline	燃气
校对 Checked By	倪婷婷	总设计师 Design Manager	张皓茗	设计阶段 Des. Stage	施工图	图号 Drawing No.	DWG-0000修01-06	日期 Date	2022.05



说明

- 1、本图图例执行CJJ/T130-2009标准。
- 2、调压柜设计压力为0.4MPa，工况：P1=0.2~0.4MPa，P2=0.2~0.4MPa，Q=800Nm³/h。工作介质为净化天然气。
- 3、接管方式：下进下出。
- 4、流量计采用垂直安装方式，且气流方向自上而下，流量计安装前后直管段要求：前直管段2DN，后直管段1DN。
- 5、计量柜内管道连接两个焊缝之间的距离不得小于150mm。
- 6、计量柜基础根据计量柜尺寸制作。

图例



信息产业电子第十一设计研究院
科技工程股份有限公司
The 11th Electronics Research & Research Institute
Scientific and Technological Engineering Corporation Ltd.
No. 281, Shuanglin Rd, Xindao Avenue, Chengde, China
P.C.: 610021

建设单位: 青川县建设发展集团有限公司

项目名称: 青川县乡镇天然气利用工程 (一期)

计量柜 (RX800) 工艺流程图

设计 Designed By	任志远	审核 Reviewed By	王运芬	项目负责人 Project Director	胡保华	项目号 Project No.	2021-02A设-70X	专业 Discipline	燃气
校对 Checked By	倪婷婷	总设计师 Design Manager	张皓茗	设计阶段 Des. Stage	施工图	图号 Drawing No.	DWG-0000修01-07	日期 Date	2022.05